

---

The logo for TPLAN features a stylized 'T' composed of three horizontal bars in shades of blue and teal, positioned above the word 'PLAN' in a bold, dark blue, sans-serif font.

CRM/ERP экосистема для интегрированного планирования, управления бюджетом и рисками, консолидированных отчетов и многого другого

---

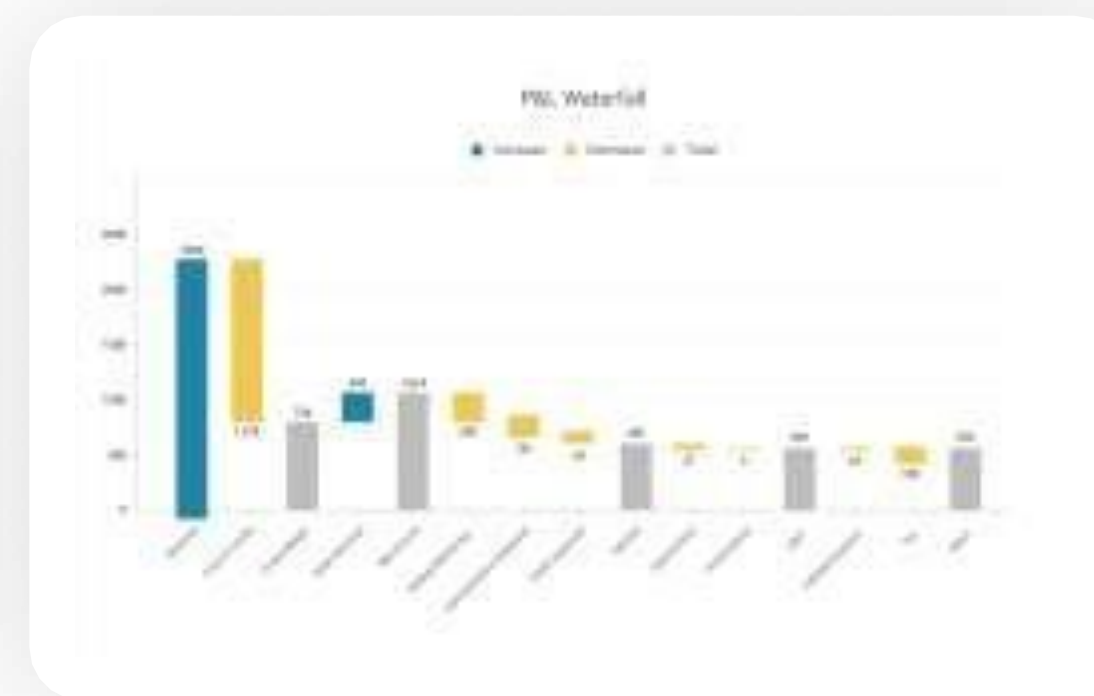
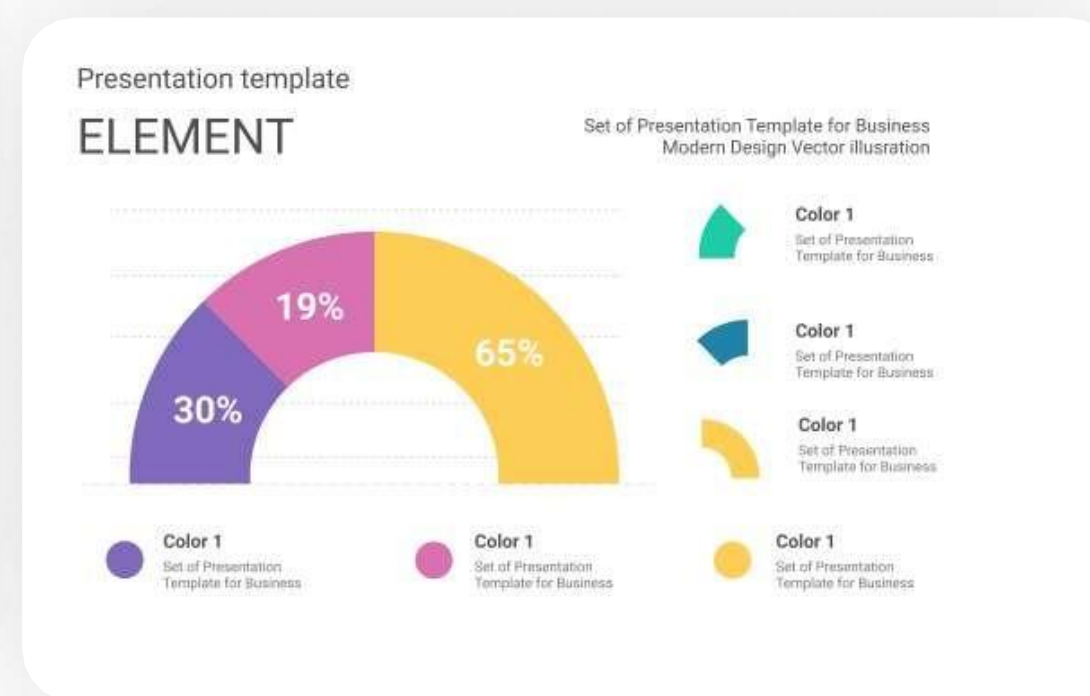
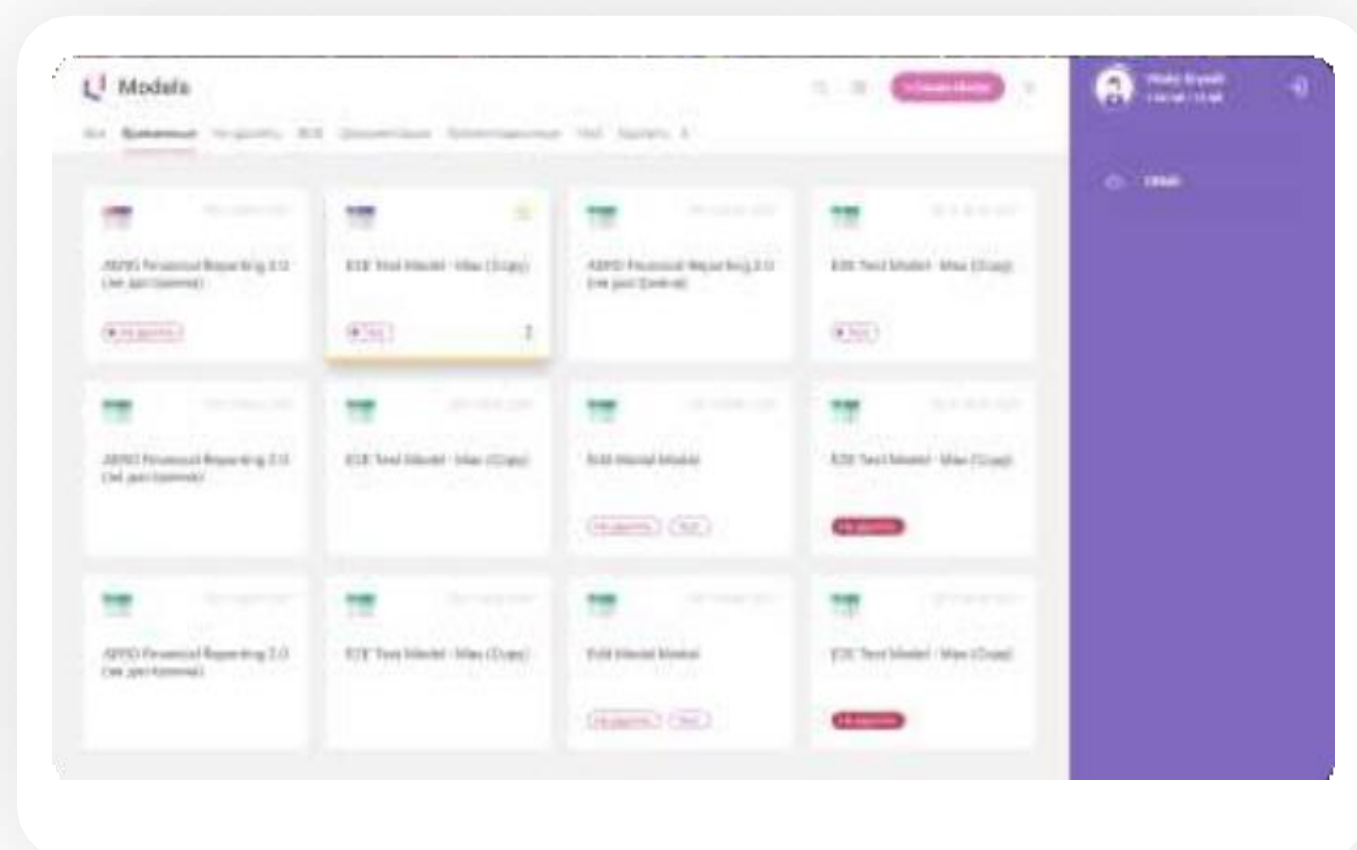
**CORPLAN**



# ПЛАТФОРМА CORPLAN

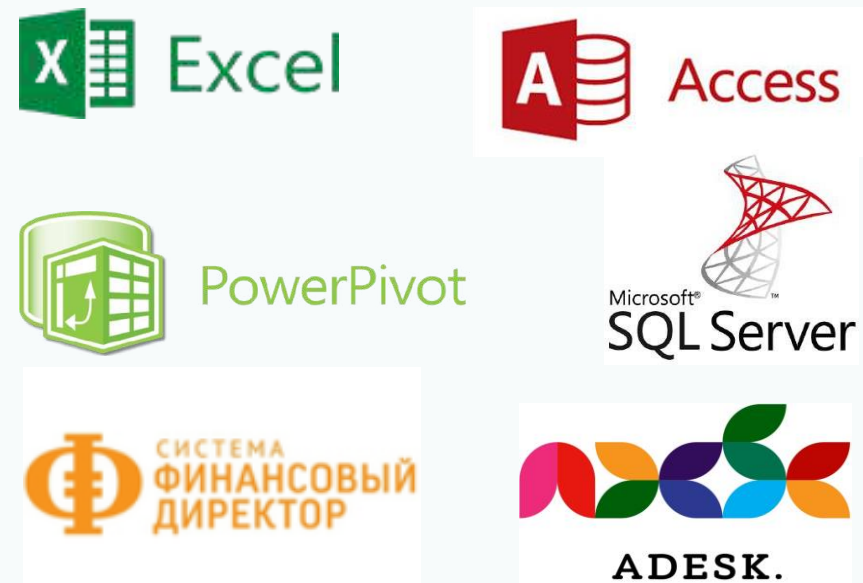
- CORPLAN – это универсальная CPM/ERP платформа для создания систем управления и поддержки различных бизнес-процессов компании без ограничений по отраслям и функциональным задачам.

- 1 Self-service: обладает гибкостью Excel
- 2 Уровень надежности корпоративного класса
- 3 OnCloud - решение
- 4 Скорость расчетов



# ВЫБОР СИСТЕМЫ ПЛАНИРОВАНИЯ И АНАЛИТИКИ

Согласиться со всеми недостатками MS Excel и аналогичных решений и продолжать планировать в них



- Отсутствие единого источника данных
- Потеря данных и сложность масштабирования
- Нет разграничения прав и одновременного доступа

Оптимальное решение под задачи вашего бизнеса



- Единый источник данных
- Моделирование на основе многомерных кубов данных
- Готовые решения
- Многоцелевое решение
- Возможность масштабирования
- Исключен риск потери данных
- Разграничение прав доступа
- Одновременный доступ к данным
- Быстрое внедрение

Найти бюджет в десятки миллионов рублей и выделить от полугода на внедрение системы планирования



- Долгое внедрение: 0.5 - 1.5 года
- Дорогая поддержка и доработка
- Модели устаревают уже через несколько лет и превращаются просто в место хранения данных

# CORPLAN МЕНЯЕТ ПРЕДСТАВЛЕНИЕ О ПЛАНИРОВАНИИ

*Corplan дает полноценное решение, которое позволяет бизнесу процветать*

## Преимущества платформы:

- Гибкость моделирования
- Интеграция с текущей системой учета
- Применение улучшенных аналитических методов
- Консолидация информационной структуры

## Преимущества для бизнеса:

- Увеличение операционной эффективности
- Сокращение расходов
- Быстрое реагирование на изменения рынка

Corplan позволяет решать задачи стратегического планирования в едином интерфейсе, подстраиваясь под любую бизнес-логику



# ВОЗМОЖНОСТИ CORPLAN

## Corplan обладает следующими возможностями:

- Создание бюджетов и прогнозов любого уровня детализации
- Расчет план/факта, возможность создания и обновления прогнозов
- Анализ версий и сравнение сценариев плана
- Встроенная шкала времени и возможность создания пользовательских иерархий справочников с любой структурой
- Консолидированное планирование и каскадирование целей
- Разграничение прав доступа
- Методы визуального выделения отклонений и расчет точности прогнозов
- Интеграция с внешними источниками данных
- Построение интерактивных дашбордов с таблицами данных, графиками и элементами управления
- Финансовые и аналитические расчеты

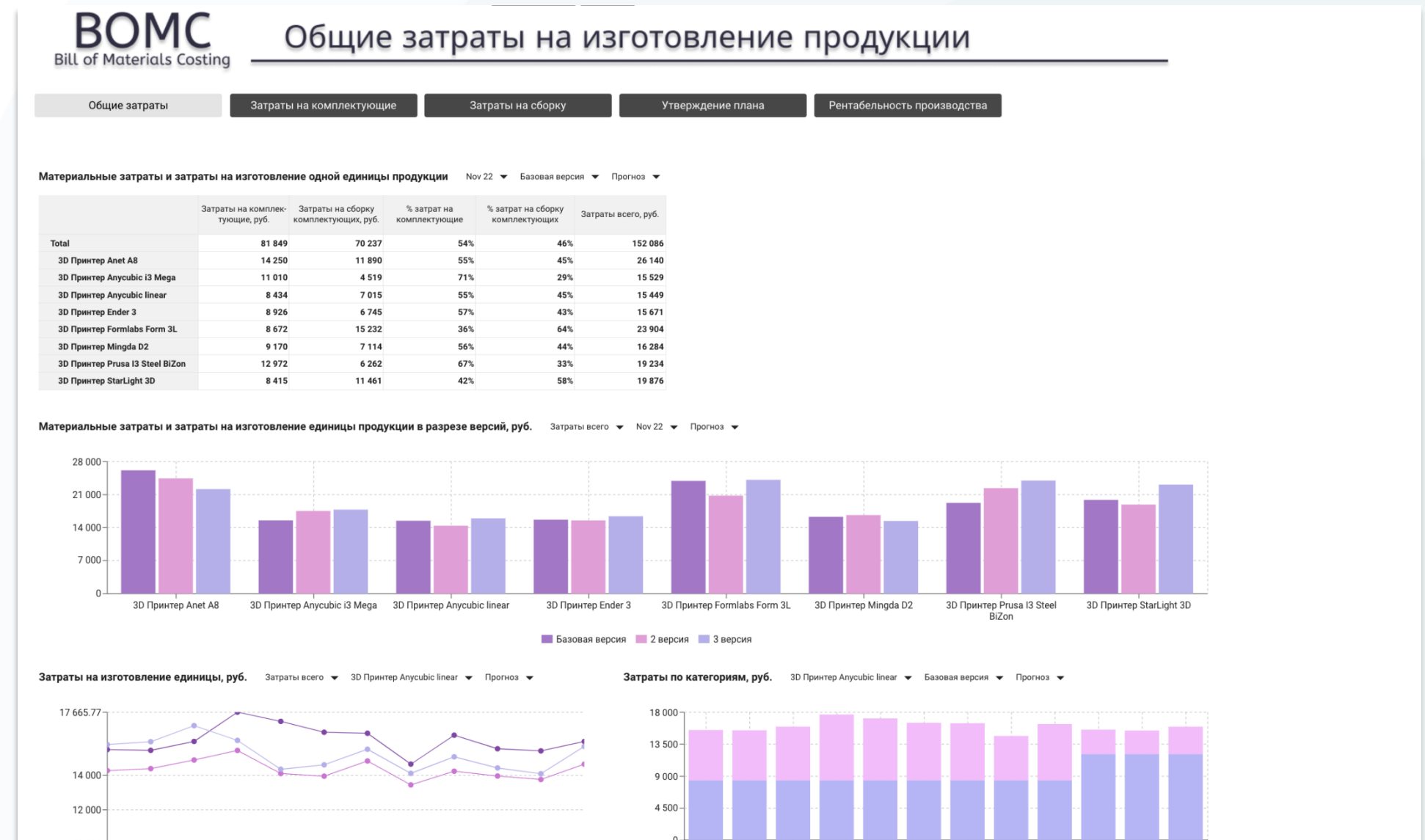
# Прогнозирование продаж

- Обновление информации о статусе сделок в реальном времени
- Отслеживание скорости перехода сделки по этапам
- Отражение данных по эффективности отдельных торговых представителей
- Аналитика наиболее важных статистических показателей



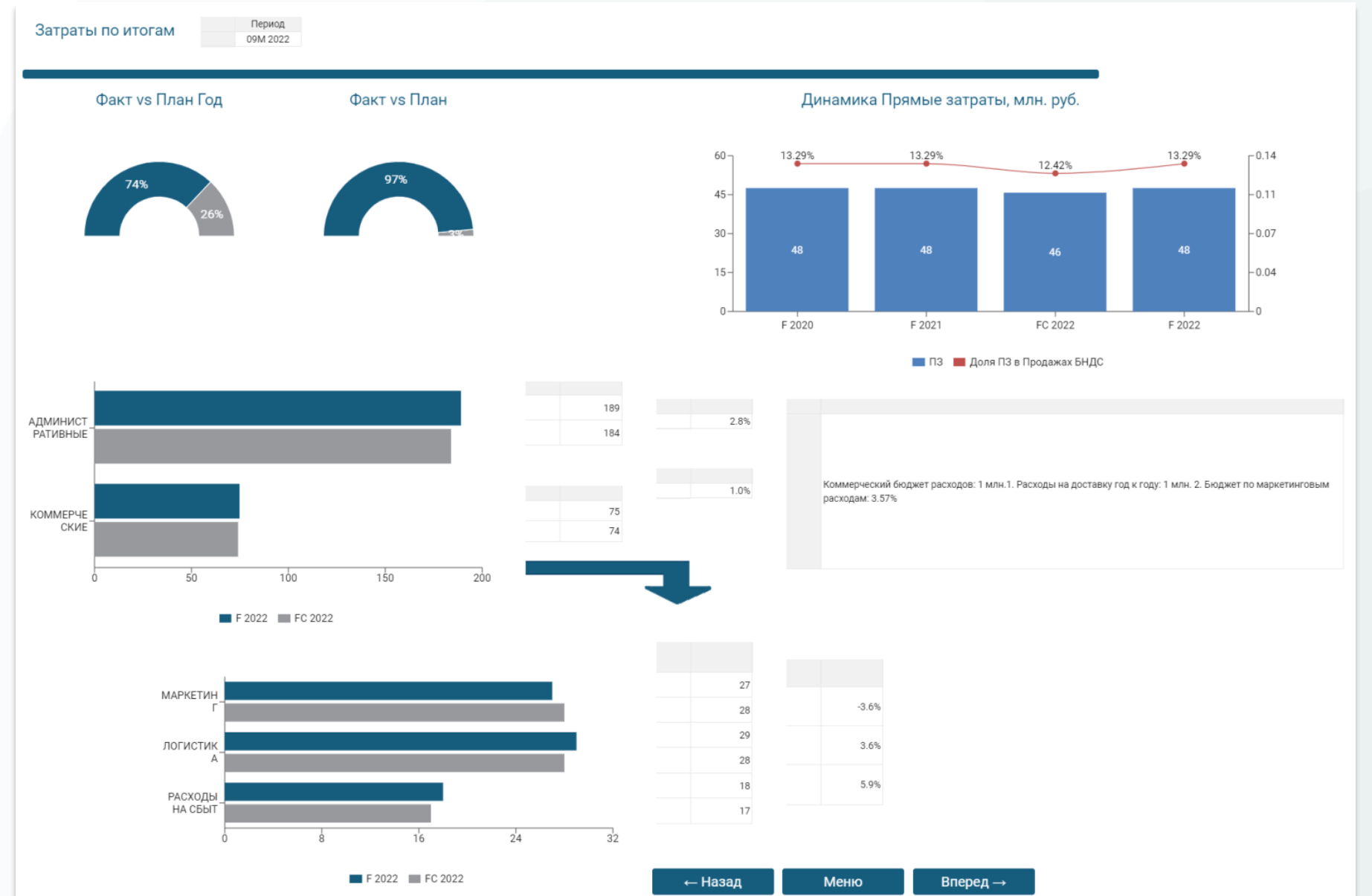
# Управление производством

- Создание многоуровневых спецификаций изделий
- Калькуляция производственной стоимости
- Планирование и анализ затрат
- Сравнение и выбор лучшего производственного плана



# Финансовая модель

- Отображение ключевых показателей эффективности
- Отслеживание финансовых коэффициентов
- Индивидуальные отчеты по KPI
- Формирование P&L

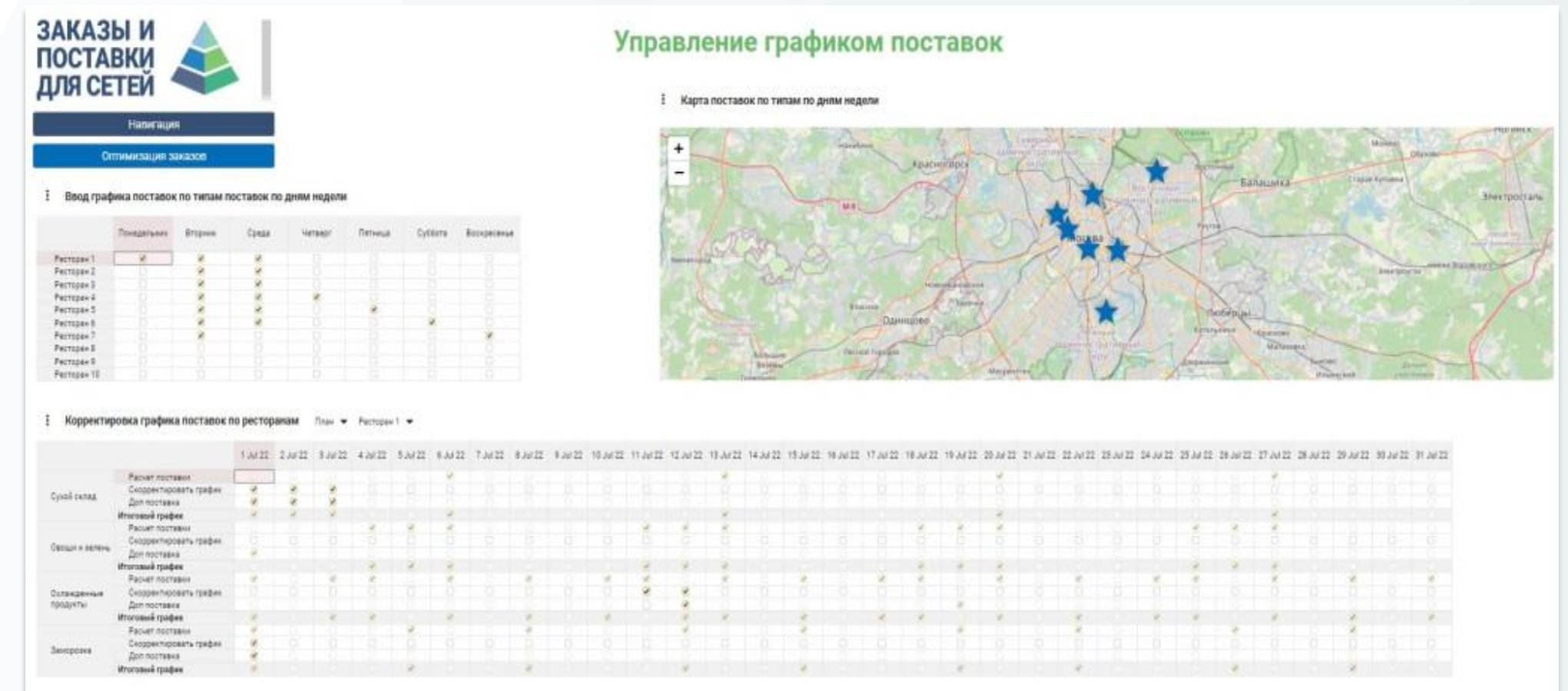
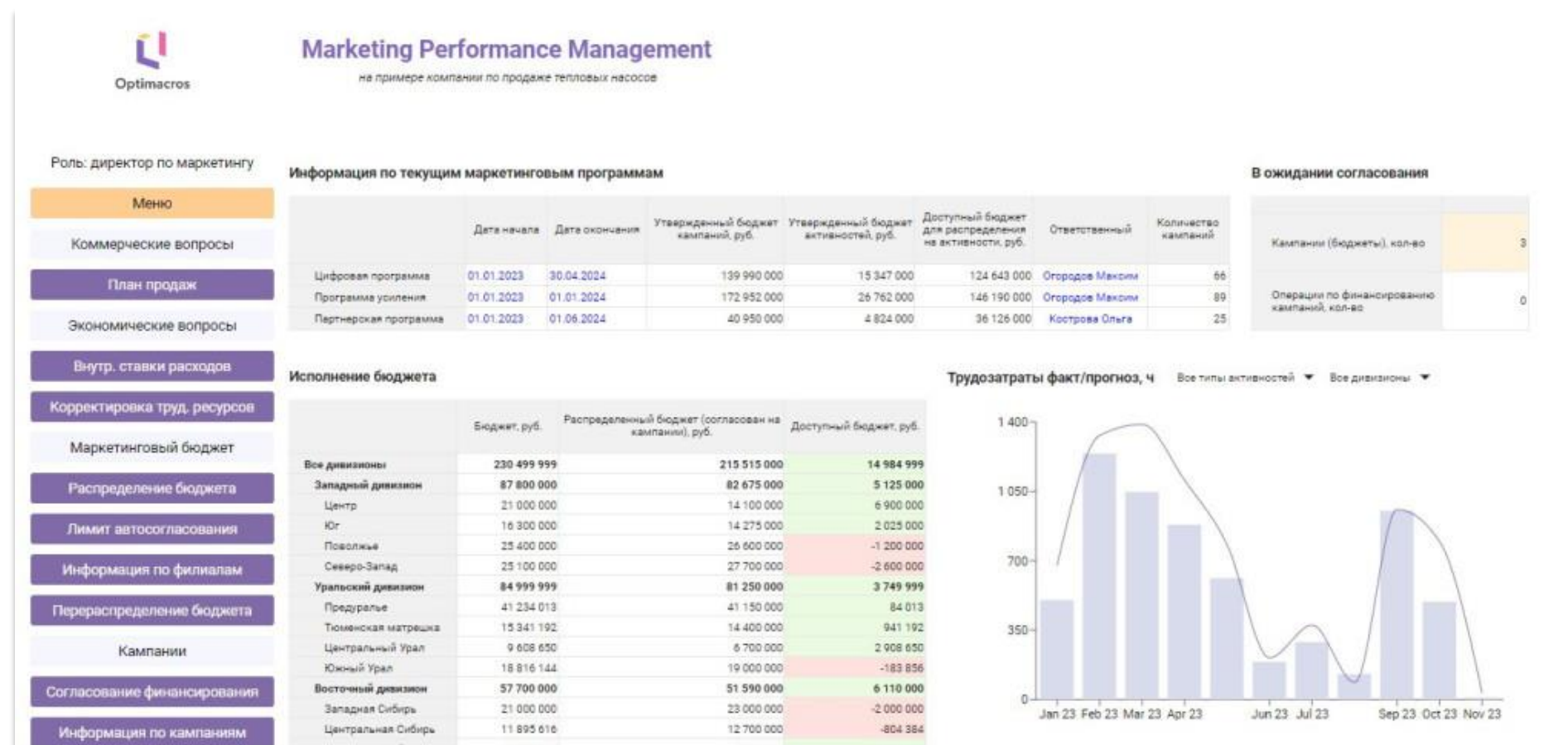




# Другие возможные решения

- Универсальная CRM-система
- Система управления маркетинговой деятельности
- Кадровое планирование
- Ассортиментное планирование
- Планирование плана продаж

И ещё многие другие



# ИМПОРТ/ЭКСПОРТ И ИНТЕГРАЦИИ

## Импорт/экспорт

- Разные виды импорта и экспорта (Strict, Advanced, Flexible Mappings)
- Импорт из других мультикубов и моделей
- Передача/получение данных запросом из XLSM

## Интеграционные скрипты

- ETL-скрипты для обработки данных
- Интеграция с основными базами данных
- Интеграция с BI-платформами
- Интеграция с 1500+ веб- и ETL-сервисами
- Кастомные интеграции с любыми платформами и приложениями
- Интеграции через ODBC, OLEDB, JDBC и SFDC

## Обмен данными через Flat-файлы

- Обмен файлами через FTP/SMB
- Автоматическая синхронизация данных и мастер-данных
- Распознавание flat-файлов в различных форматах
- Простой импорт мастер-данных

## Готовые интеграции (коннекторы)

- Get/Send Data запросы прямо из интерфейса к основным базам данных и веб-сервисам
- API для внешних запросов
- Функционал интеграции / синхронизации данных между моделями
- WebAPI / RestAPI интеграции и OData Feed

# СКОРОСТЬ ВНЕДРЕНИЯ И РАСЧЕТОВ

## 2-6 недель до результата

Внедрение моделей за 2-6 недель, архитектура позволяет делить проект на этапы

Реализация готовых решений

## Быстрее Excel и обычных on-premise

Скорость построения моделей в десятки раз выше, чем разработка в традиционных системах планирования

## Гибкий подход, старт без ТЗ

Agile/Scrum подходы к построению моделей, максимально раннее вовлечение пользователей

## Real-time

Моментальные многопоточные расчеты в реальном времени

## In-memory

Используются современные технологии (in-memory OLAP и многопоточные вычисления) в оперативной памяти

## Интеграция

Разрозненные системы с данными могут быть быстро подключены к Corplan для централизованной обработки

# ТЕХНИЧЕСКИЕ ТРЕБОВАНИЯ

- Вся функциональность Corplan доступна конечному пользователю через веб-браузер и выполняется при нажатии на гиперссылки внутри самого приложения
- На компьютеры конечных пользователей выводятся лишь результаты вычислений, которые происходят на серверах
- Возможность размещения в облаке на территории РФ
- Для Corplan необходим браузер на любой операционной системе, в которой возможно использование веб-браузеров на основе WebKit/Blink (Google Chrome, Яндекс.Браузер, Opera, Chromium и т.п.), или браузера MS Edge Chromium (2019—наст. время)
- Не поддерживаются браузеры MS Internet Explorer и MS EdgeHTML (2014—2019)
- Требуемый размер оперативной памяти при размещении Corplan в стороннем облаке: Тариф «Старт» – 9 ГБ, «Стандарт» – 15 ГБ, «Корпоративный» – 21 ГБ, «Индивидуальный» – рассчитывается индивидуально

# ЛОКАЛЬНЫЕ ПРЕИМУЩЕСТВА CORPLAN

- 1 Российский вендор
- 2 Рублевый прайс-лист
- 3 Не облагается НДС
- 4 Интеграция с локальными учетными системами (1С и др.)
- 5 Развитая экосистема партнеров интеграторов
- 6 Обработка багов от Вендора

# Спасибо, что уделили нам время



## Торопов Александр



[+79533920918](tel:+79533920918)



[top-plan@mail.ru](mailto:top-plan@mail.ru)



[https://t.me/top\\_plan55](https://t.me/top_plan55)

Электронная визитка-  
со сканируй и добавь в контакты

